

slh

GRUPE ALIANCE TERRITOIRES
Action Logement



Oser l'habitat social

À LOUER

RÉSIDENCE MARGEVILLE

rue du Pavillon - Malzéville

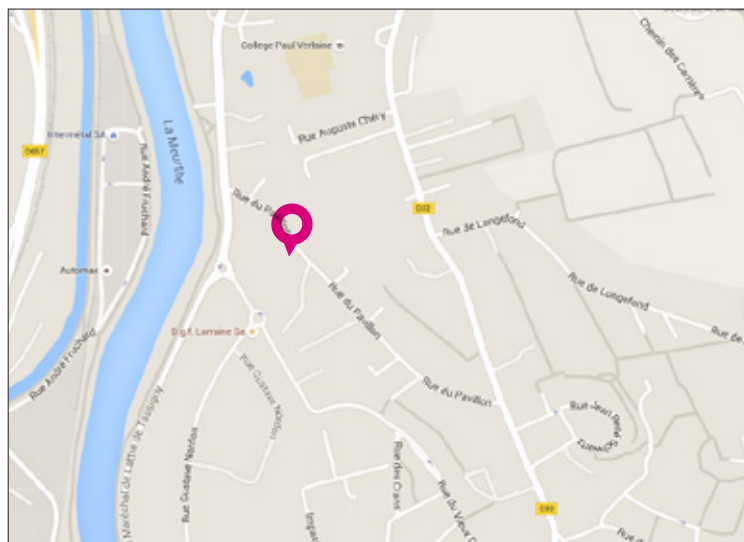
51 logements du T2 au T5

DES LOGEMENTS DE STANDING AVEC TERRASSE OU JARDIN PRIVATIF

Proche de la Meurthe et dans un **quartier pavillonnaire calme**, la **Résidence Margeville** vous offre un **cadre de vie agréable et préservé** à 15mn du centre de Nancy.

Desservie par la ligne 8 du réseau Stan, cette nouvelle résidence conjugue **confort et qualité de vie** : les appartements disposent **d'espaces extérieurs privatisés**, jardin ou balcon, d'un **parking sécurisé** et d'un contrôle d'accès aux appartements par **visiophone couleur**.

La résidence propose **51 logements fonctionnels** bénéficiant d'une architecture respectueuse de l'environnement et de classe énergétique B, vous garantissant un **faible coût de charges**.



CONSTRUCTION
LABELLISÉE BBC
CLASSE ÉNERGÉTIQUE B

LOYERS
CONVENTIONNÉS

LIVRAISON
2^E TRIMESTRE 2016

51 LOGEMENTS COLLECTIFS DU T2 AU T5 DANS 3 BÂTIMENTS DIFFÉRENTS

UNE RÉSIDENCE AU CŒUR D'UN QUARTIER RÉSIDENTIEL

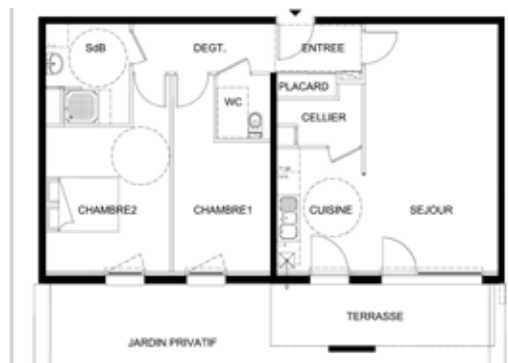
- > Jardin ou balcon
- > Ascenseur sur un bâtiment
- > Parking sécurisé, local vélo
- > Chaudière individuelle à gaz à condensation
- > Radiateur sèche-serviette à eau chaude
- > Contrôle d'accès aux appartements par visiophone couleur
- > Menuiseries extérieures à faible émissivité



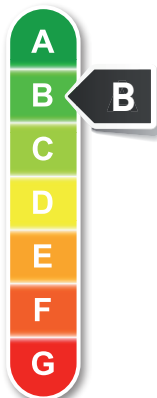
Plan T2



Plan T4



Plan T3



RENSEIGNEMENTS ET LOCATION

Sylvie DOHR : 03 83 39 62 24

sdohr@lorraine-habitat.fr

www.lorraine-habitat.fr

2 passage Sébastien Bottin
CS 90150

54003 NANCY CEDEX

